

Informationen zur KGM der KG 06 am 15.2.2026 beim HSV Mühlacker

Grundsätzliches

Für die CaniCross-Wettbewerbe sind wir zu Gast auf dem Segelflugplatzgelände in Mühlacker.

Adresse: [Flugplatz 1, 75417 Mühlacker](#)

Als Gäste gehört es sich, sich auch entsprechend zu verhalten, dazu gehört u.a.

- auf den vorgesehenen Parkplätzen zu parken
- die Hinterlassenschaften Eurer Hunde wegzumachen
- keinen Müll liegen zu lassen

Wie haben auch die Möglichkeit, die Toiletten des Segelflugplatzvereines zu nutzen. Auch hier gilt ein sauberes Verlassen, nicht nur der Toiletten, sondern auch mit möglichst ohne Dreck an den Schuhen.

Probetraining

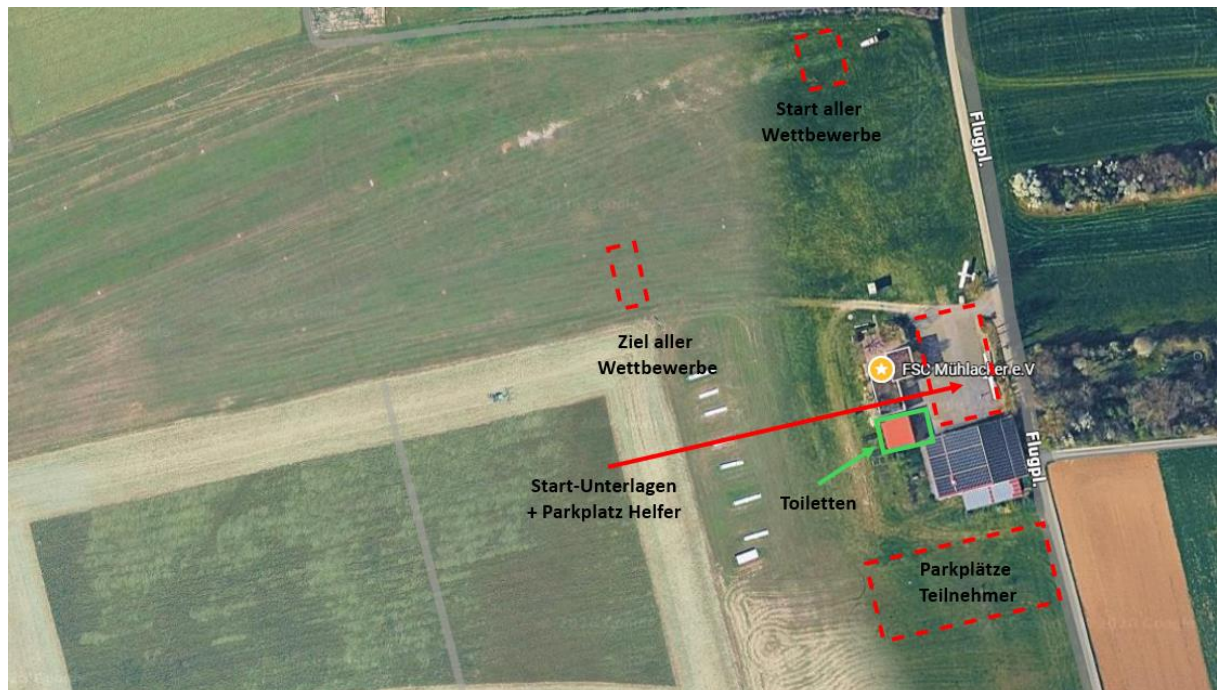
Am Sonntag, 8.2.2026, um 10 Uhr ist ein geführtes Probetraining möglich.

Bitte bei Benjamin Förschler bis Sa., 7.2.2026 um 18 Uhr anmelden, er leitet das Training vor Ort.

Kontakt: 0176/47162883.

Ein **eigenständiges Ablaufen oder Trainieren** auf dem Gelände ist **nicht erlaubt**, weil parallel Segelfluggbetrieb sein kann.

Lageplan



Start-Unterlagen

Die Startunterlagen für die CaniCross-Wettbewerbe werden auf dem [Parkplatz bei den Segelfliegern](#) ausgegeben. Ebenfalls erfolgt hier die Impfpass-Kontrolle und die Abgabe der Leistungsurkunde. Das Startgeld wird erst im Anschluss an den CaniCross beim HSVM-Sportgelände gezahlt. Für Hindernislauf und Shorty können die Startunterlagen beim HSVM-Sportgelände abgeholt werden.

Startlisten

- Sobald die finalen Listen erstellt sind, werden sie auf der Homepage der KG 06 veröffentlicht:
<https://swhvkg06.de/hundesportarten/turnierhundesportbreitensport/thi-informationen-2026/>

Ergänzende Infos zum CC

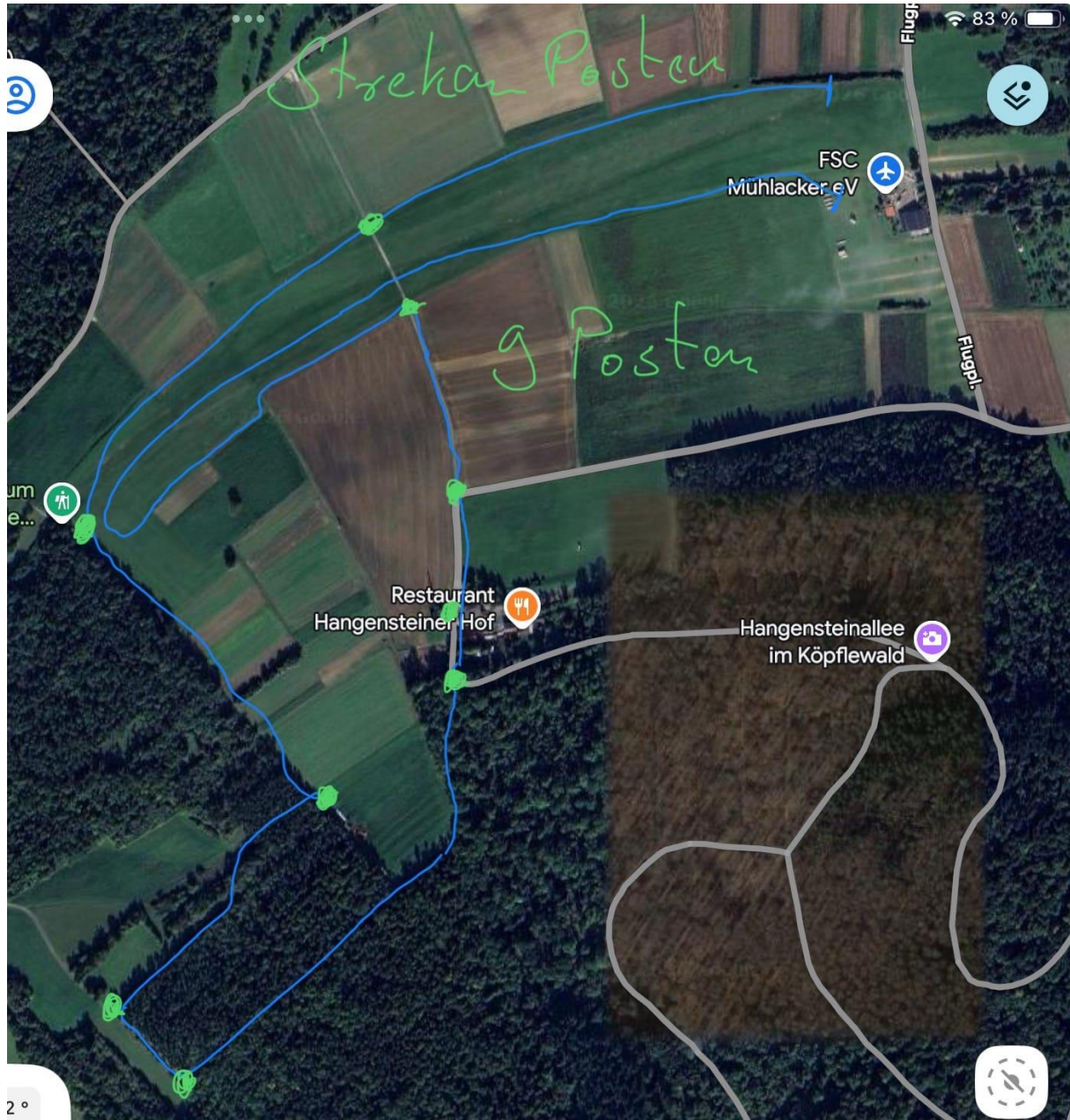
- Start und Ziel für alle Strecken sind gleich
- Gestartet wird immer in der Reihenfolge der Start-Nummern!
- Über die Festlegung des Beginns des Startblocks sowie die Zeitabstände ist die eigene Startzeit abschätzbar. Es werden keine exakten Startzeiten festgelegt, deshalb 15 Min. vor dem geplanten Start einfinden.

Zeitplan

08:00 – 09:00	Start-Nr.-Ausgabe CaniCross Abholung Langstreckenwettbewerbe nur bis 08:30 Uhr!
09:00 – 09:40	Langstreckenwettbewerbe – Start in Reihenfolge der Start-Nr. Abstand: 1 Min.
10:00 – 10:20	GL 1; Abstand: 30 Sek.; Start-Nr. 29 läuft 10 Min. nach letztem Start
10:30 – 10:55	BJ kurz, DS kurz; Abstand: 1 Min; Start-Nr. 43 + 44 10 Min. nach letztem Start
11:00 – 11:30	GL 2; Abstand: 30 Sek.; Start-Nr. 62 läuft 10 Min. nach letztem Start
12:00 – 12:30	Start-Nr.-Ausgabe HL + Shorty Probetraining Hindernislauf
12:45	Hindernislauf
13:45	Shorty
14:45	Siegerehrung

Geländelstrecken im Überblick

Langstrecke: Ca. 4,3 Km



Kurzstrecke: Ca. 2.000 m | Sprint: Ca. 1.000 m

